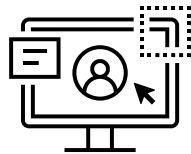


DECLARATION DE RECOLTE 2025



Nouveauté 2025
« VENDANGES »
remplace le service
“RECOLTE”

Conditions de production RECOLTE 2025 – rdts autorisés

| | CAHIERS DES CHARGES | | | | CNINAO 10 septembre | | |
|--|---------------------|----------|---------------------------|---------------------------|---------------------|------------------------------------|-----------|
| <i>Les rendements seront définitivement approuvés par le CNINAO du 27 novembre</i> | RICH. MINI RAISINS | | TITRE ALCOO. | | RA | Choix individuel laissé au viti | |
| | Merlot | Autres | Mini. naturel moyen | Max. (après enrich) | | soit VCI | soit VSI |
| | suc. g/l | suc. g/l | % vol. | % vol. | hl/ha | hl/ha | hl/ha |
| BORDEAUX | | | | | | | |
| Bordeaux rouge | 189 | 180 | 10,5 | 13,5 | 62 | Vol. revendicable 50 | |
| Bordeaux Claret | 189 | 189 | 11,0 | 13,5 | 59 | | 11 |
| Bordeaux rosé et claret | 170 | 162 | 10,0 | 13,0 | 59 | | 11 |
| Bordeaux supérieur | 198 | 189 | 11,0 | 13,5 | 61 | Vol. revendicable 49 | |
| COTES | | | | | | | |
| Côtes de Bourg | 189 | 180 | 10,5 | 13,0 | 54 | 11 | 11 |
| Côtes de Bordeaux | 189 | 180 | 11,0 | 13,5 | 55 | 10 | 10 |
| Blaye - Côtes de Bordeaux | 198 | 189 | 11,5 | 13,5 | 52 | 13 | 10 |
| Blaye | 210 | 189 | 12,0 | 14,0 | 48 | | |

Conditions de production RECOLTE 2025 – rdts autorisés

| | CAHIERS DES CHARGES | | | | CNINAO 10 septembre | | |
|--|---------------------|----------|---------------------|----------------------|---------------------|---------------------------------|-----------|
| <i>Les rendements seront définitivement approuvés par le CNINAO du 27 novembre</i> | RICH. MINI RAISINS | | TITRE ALCOO. | | RA | Choix individuel laissé au viti | |
| | Merlot | Autres | Mini. naturel moyen | Max. (après enrichi) | | soit VCI | soit VSI |
| | suc. g/l | suc. g/l | % vol. | % vol. | hl/ha | hl/ha | hl/ha |
| BLANCS SECS | | | | | | | |
| Côtes de Bourg | 178 | 170 | 10,5 | 12,5 | 60 | | 10 |
| Bordeaux | 170 | 162 | 10,0 | 13,0 | 65 | | 11 |
| Blaye - Côtes de Bordx | 178 | 170 | 10,5 | 13,0 | 60 | 5 | 5 |
| BLANCS DOUX (avec restes sucre) | | | | | | | |
| Bordeaux | 178 | 178 | 10,5 | 13,5 | 65 | | 11 |
| Bordeaux supérieur | 195 | 195 | 12,0 | 15,0 | 49 | | |
| Crémant de Bordeaux blanc et rosé | 144 | 144 | 9,0 | 13,0 | 78 | | |

Conditions de production RECOLTE 2025 – rdts autorisés

Rosé de
saignée
— Rappel
nouveau
introduite
dans le Code
rural

- *Art. D645-5-1: « Un lot de vendanges apte à la production de vin rouge bénéficiant d'une appellation d'origine protégée, peut produire un vin rouge et un vin rosé bénéficiant d'une appellation d'origine protégée si le cahier des charges de l'appellation mentionne la pratique des rosés de saignée. ».*
 - ☞ Cet article autorise la production d'AOP Bordeaux rosé (selon la pratique du rosé de saignée précisée dans le CDC de l'AOP Bordeaux) à partir d'un même lot de vendanges issu d'une AOP rouge de Gironde..
- *Art. D645-12: Il ne peut être déclaré sur une même superficie de vignes qu'une seule AOP « sauf dispositions particulières prévues [...] par le présent chapitre ».*
 - ☞ Or c'est le cas puisque le cas particulier du rosé de saignée est bien évoqué dans l'article D645-5-1.

Préciser sur la déclaration de récolte une colonne « rosé » et une colonne « rouge » dans le cas où il y aurait une production de rouge et rosé (issue d'un même lot ou non).

Rappel

Le Volume Régulateur : dispositif mis en place depuis 2022 pour les AOC Bordeaux rouge et Bordeaux supérieur rouge

- **Outil pérenne**, avec deux objectifs:
 - faire face à de futures récoltes déficitaires;
 - adapter l'offre commercialisable à la demande.
- Le CIVB calcule le volume d'offre commercialisable nécessaire pour répondre à un **objectif offre/demande**.
- D'où un rendement revendicable: les volumes produits au-delà (dans la limite du rdt autorisé), alimenteront le Volume régulateur.
- Le Volume Régulateur reste en attente de revendication, et n'intègre donc pas les stocks de l'AOC.

Niveaux VCI - Déplafonnement

Le Comité national INAO du 10 septembre a accepté de déplafonner le VCI jusqu'à 50% du rendement du cahier des charges, dans la limite du butoir ; tout en maintenant un plafond cumulé maximal à 50% du rendement cahier des charges.

Le texte réglementaire devrait être publié avant la déclaration de récolte.

Exemple AOC Côtes de Bourg (rdt autorisé 2025: 54 hl/ha)

Cahier des charges: rdt 54 hl/ha et rdt butoir 65 hl/ha

Plafond VCI constituable: 40 27 hl/ha, mais limité à 11 hl/ha pour 2025 car respect butoir

Plafond VCI cumulable: 27 hl/ha

Conditions de production RECOLTE 2025 – Achat de vendanges et statut récoltant

Texte réglementaire: Arrêté 4 août 2017
+ Instruction technique 28 septembre 2017

1°) Tolérance de 5%

**= 5% de la production du viticulteur pour la récolte concernée
(amélioration qualitative)**

Achats non revendus en l'état mais incorporés à la production (produits de même dénomination et de même couleur) de l'acheteur sans pouvoir être individualisé

2°) Cadre dérogatoire suite à sinistre climatique

Récolte finale (production + achat) \leq 80% récolte moyenne 5 dernières campagnes

→ Pas d'achat si perte récolte \leq 20% moyenne des cinq dernières années

AP 11 août 2025 (grêle mai-juin 2025, 62 communes)

Arsac, Baigneaux, Baurech, Bellebat, Bellefond, Blanquefort, Blasimon, Branne, Cabara, Capian, Cardan, Castres-Gironde, Cessac, Coirac, Courpiac, Daubèze, Doulezon, Escoussans, Faleyras, Frontenac, Grézillac, Guillac, Labarde, Ladaux, Landiras, Langoiran, Langon, Le Pian-Medoc, Léognan, Lestiac-sur-Garonne, Ludon Médoc, Lugaigac, Lugasson, Macau, Margaux-Cantenac, Martres, Mazères, Montignac, Moulon, Naujan-et Postiac, Paillet, Parempuyre, Porte-de-Benauges, Portets, Rions, Romagne, Ruch, Saint-Antoine-du-Queyret, Saint-Aubin-de-Branne, Saint-Brice, Sainte-Croix-du-Mont, Saint-Maixant, Saint-Michel-de-Rieufret, Saint Morillon, Saint-Pierre-de-Bat, Saint-Selve, Saint-Sulpice-de-Pommiers, Soullignac, Tabanac, Targon, Verdelaix, Villenave-de-Rions

Conditions de production RECOLTE 2025 – Achat de vendanges et statut récoltant

- **Respect des rendements autorisés par l'acheteur et le vendeur**
- **Traçabilité en comptabilité matières**
- **Pas de nom de château pour la production issue d'achats de vendanges**
- **Respect double seuil fiscal pour les recettes commerciales concernant les vins issus de ces achats (rattachement au résultat agricole)**

Les recettes accessoires ne peuvent excéder 100 000 € et 50% de la moyenne triennale du chiffre d'affaire agricole

Rappel accord interprofessionnel: bordereau de confirmation d'achat de vendanges fraîches » à enregistrer au CIVB au plus tard à la date limite de dépôt de la déclaration de récolte correspondante

Conditions de production RECOLTE 2025 – Pertes et manquants

Principe (Art.302D CGI): Exonération des droits de circulation pour les déchets et pertes inférieurs aux taux annuels si mention en comptabilité matières.

L'opérateur a trois options :

1°) Appliquer les taux annuels nationaux par opération (reprise à l'identique des taux existants)

| <u>Taux annuel max. déchets-pertes</u> | <u>Vins finis (après fermentation)</u> |
|--|--|
| A la fabrication | 1,5 % sur volumes produits alcooliques mis en œuvre |
| Stockage cuves étanches | 0,7 % sur stock moyen |
| Stockage sous bois | 4,5 % sur stock moyen |
| Au conditionnement | 0,7 % sur quantités conditionnées |
| Stockage après conditionnement | 0,3 % sur quantités sorties |

Conditions de production RECOLTE 2025 – Pertes et manquants

2°) Appliquer un taux global sur le stock moyen

(élaboration, stockage, conditionnement et stockage après conditionnement)

3,5% si stockage en cuve étanche

6% si stockage sous bois

Déclaration par voie électronique ou papier auprès de l'administration des douanes avant le début de la campagne (option sera renouvelée chaque année par tacite reconduction).

| | | |
|----------------------|---|--|
| Stock moyen = | Somme balances journalières entrées/sorties (ou somme soldes mensuels) | / nombre de mois écoulés depuis déclaration annuelle inventaire |
|----------------------|---|--|

3°) Appliquer un taux global personnalisé dans un cadre collectif pour un groupement d'entrepôts agréés (fabrication, stockage, conditionnement)

Conditions de production RECOLTE 2025 - déclarations

Déclarations en ligne

via <https://douane.gouv.fr>



- Déclarations pratiques œnologiques (enrichissement...)
- Déclaration stock (date limite 10 septembre + DAI avec DMS d'août)
- Déclaration de récolte (date limite 10 décembre)
- PARCEL

Nouveauté 2025

(nouvel outil 100% numérique, suppression de la déclaration papier)

**“VENDANGES” remplace le
service “RECOLTE”**

- **Un accès différencié**

Récoltants (ne vinifiant pas
leur production)

« **RECOLTE** »

Récoltants-vinificateurs

« **RECOLTE** »

« **PRODUCTION** »

Conditions de production RECOLTE 2025 - déclarations

- **Statut**

Brouillon

Le statut “brouillon” est préservé, mais n’a aucune valeur légale.

Temporaire

Suppression du dépôt “temporaire” (qui basculait automatiquement en définitif au 10/12).

Déposé

Seul existe maintenant le statut “déposé”.

→ Mails rappel selon statut: absence déclaration, brouillon, et rappel échéance pour déposer la déclaration obligatoire.

- **Possibilité de modification en ligne par l'exploitant jusqu'au 31/07/n+1**

Avant le 10/12: version antérieure supprimée.

Après le 10/12: motif requis, et version antérieure archivée; le viticulteur reçoit une confirmation.



Nb: il est important de renseigner le mail de l'ODG afin que celui-ci reçoive une notification de la modification.

- **Répartition des volumes par sites**

La répartition des volumes est maintenant obligatoire s'il y a plusieurs sites (bloc ajouté avec les sites connus).

| Répartition des volumes dans les sites | | | | | | |
|---|----------------|---------------------|--------------|--|-----------|-----------|
| Code produit | Nom du produit | Mention valorisante | Volume total | Somme des volumes répartis sur les sites | Site XXXX | Site YYYY |
| | | | | | | |

- **Lignes**

La désignation des lignes devient alphabétique de A à T (au lieu de 1 à 22).

Nouvelles lignes créées et certaines fusionnées.

| Produit à déclarer | Produit à déclarer |
|--------------------------------------|---|
| Destination de la récolte | Destination de la récolte (avant tout enrichissement, lies et bourbes comprises) |
| Destination de la récolte non vendue | Transformation de la récolte conservée en cave particulière (avant tout enrichissement, lies et bourbes comprises) |
| Nature des produits obtenus | Nature des produits obtenus |

Conditions de production RECOLTE 2025 - déclarations

| | Déclaration de récolte et de production « Vendanges » - Exploitant | |
|------------------|--|---|
| Anciennes lignes | <input checked="" type="checkbox"/> Pour ce produit, je suis exploitant <input type="checkbox"/> Pour ce produit, je suis bailleur vinificateur | |
| | Produit à déclarer | |
| L.1-2 | A. Code produit | <i>Outil de recherche</i> |
| | Libellé et rendement | |
| | B. Mention valorisante | <i>Hors dénomination géographique,</i> |
| L.3 | C. Zone viticole de récolte | <i>Liste déroulante (Gironde: C1)</i> |
| L.4 | D. Superficie de la récolte | <i>Si produit renseigné en tant qu'exploitant</i> |

Conditions de production RECOLTE 2025 - déclarations

| Anciennes lignes | Destination de la récolte (avant tout enrichissement, lies et bourbes comprises) |
|------------------|--|
| L.5 | E. Récolte totale (en hl) <i>Bailleur vinificateur: part reçue du métayer</i> |
| L.22 | F. Motif d'absence de récolte |
| L.6 | G. Récolte vendue sous forme de raisins |
| L.7 | H. Récolte vendue sous forme de moûts |
| L.8 | I. Récolte apportée en cave coopérative |
| L.20-21 | J. Récolte vinifiée par le bailleur |
| L.9 | K. Récolte conservée en cave particulière |

Problème climatique
Problème sanitaire
Incendie
Dégât causé par du gibier
Autre (champ libre de saisie)

Conditions de production RECOLTE 2025 - déclarations

| | | |
|---------------------|--|---|
| Anciennes lignes | Transformation de la récolte conservée en cave particulière (avant tout enrichissement, lies et bourbes comprises) | |
| L.10 | L. Volume en vinification | |
| | M. Volume non vinifié | <i>Moûts-Jus de raisin (repris en ligne O), MCR (repris en ligne N)</i> |

Conditions de production RECOLTE 2025 - déclarations

| Anciennes lignes | Nature des produits obtenus |
|------------------|--|
| L.13 | N. Volume MC ou MCR |
| | O. Volume de moût/jus de raisins <i>Nouvelle ligne spécifique (précédemment inclus dans ligne 12)</i> |
| L.14-15 | P. Volume de vin revendicable en AOP/IGP ou commercialisable sans AOP/IGP (enrichissement compris) |

Conditions de production RECOLTE 2025 - déclarations

| Anciennes lignes | Nature des produits obtenus |
|---------------------|--|
| L.16 | Q. Volume de vin et/ou de lies en dépassement du rendement autorisé ou volume de lies soutirées |
| L.17 | R. Volume d'eau éliminée en cas d'enrichissement par concentration partielle |
| L.18 | S. Volume substituable individuel |
| L.19 | T. Volume complémentaire individuel |

Conditions de production RECOLTE 2025 - déclarations

Qui déclare quoi ?

| Vente production | Partie récolte | Partie production |
|--|---|--|
| 100% en raisins-moûts | Exploitant: totalité récolte et vente au négoce. | Négociant: volumes vinifiés. Exploitant: éventuels dépassements rdt. |
| partie en raisins-moûts et vinification autre partie | Exploitant: totalité récolte, + part vendue au négoce, + part conservée en cave particulière. | Exploitant: volumes vinifiés en cave particulière, + éventuels dépassements rdt liés aux volumes vendus. |

Conditions de production RECOLTE 2025 - déclarations

Qui déclare quoi ?

| Coopérative | Partie récolte | Partie production |
|-----------------------|--|--|
| Apport total | Apporteur: totalité récolte et apport en cave coopérative. | Apporteur total: rien à déclarer car ne vinifie pas; les éventuels dépassements de rdt sont déclarés par la coopérative. |
| Apport partiel | Apporteur: totalité récolte, + part apportée en coopérative, + part conservée en cave particulière. | Apporteur partiel: uniquement ce qu'il a vinifié lui-même; le reste étant déclaré par la coopérative qui vinifie et remplit la déclaration de production. |

Conditions de production RECOLTE 2025 - déclarations

Qui déclare quoi ?

| Métayage | Partie récolte | Partie production |
|--|---|--|
| Bailleur vinifiant la part reçue du métayer | <u>Métayer</u> : la totalité de la récolte, + destinations de cette récolte, dont la part destinée au bailleur. | <u>Métayer</u> : uniquement ce qu'il a vinifié pour son compte, <u>Bailleur-vinificateur</u> : Dn de récolte et de production pour la part vinifiée. |
| Métayer vinifiant la part du bailleur | <u>Métayer</u> : sa part et celle du bailleur, sans différenciation. | <u>Métayer</u> : intégralité des volumes (métayer et bailleur). |

Conditions de production RECOLTE 2025 – VCI/VSI

**Choix individuel du viticulteur
d'utiliser soit le VCI, soit le VSI
(pour les AOC qui en ont fait la demande)**

Depuis 2022 pour les AOC Bordeaux rouge et Bordeaux supérieur rouge: mise en place d'un volume régulateur avec un rdt max. revendicable

- **Pour une même exploitation, les deux dispositifs VCI ou VSI ne peuvent être cumulés pour une récolte donnée : choix à faire entre VCI ou VSI.**
- **Rigueur indispensable dans la tenue des registres individuels.**

1er cas : Viticulteurs sans stock de VCI

**L'utilisation du VSI ou du VCI
(constitution) ne pose pas de problème
particulier (sous réserve de renseigner
le registre spécifique).**

2e cas : Viticulteurs disposant d'un stock de VCI constitué/renouvelé lors la récolte 2024

Si option VSI

- impossibilité de revendiquer le VCI en complément de la récolte 2025 déficitaire: car le VSI nécessite le dépassement RA, alors que la revendication du VCI en complément d'une récolte déficitaire suppose que celui-ci n'ait pas été atteint;

- le VCI ne pourra donc être que renouvelé.

Un volume équivalent de la récolte 2025 remplacera le VCI 2024: ce VCI 2024 sera revendiqué avec le reste de la récolte 2025 (pas de variation de volume mais mention dans le registre VCI), ou détruit avant le 15/12/2025.

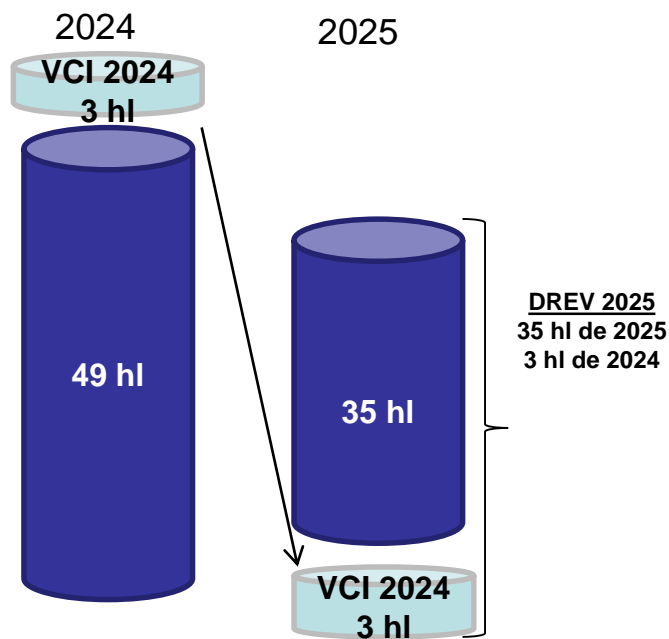
Nb: les vins livrés à la distillation au titre du VSI ne pourront pas être du VCI non encore revendiqué.

1 ha en aoc Côtes de
Bourg rouge

**Utilisation du VCI
3 hl remplacé en
2024
en complément
de la récolte
2025 déficitaire
en quantité**

| | | 2024 | 2025 |
|--------------------------------|----------------------------|-------|-------|
| DECLARATION RECOLTE (DR) | Rdt autorisé | 54 hl | 54 hl |
| | Récolte totale (L. E DR) | 52 hl | 35 hl |
| | RDT déclaré (L.P DR) | 52 hl | 35 hl |
| | Volume à éliminer (L.Q DR) | - | - |
| | VCI constitué (L.T DR) | - | - |

| | | 2024 | 2025 |
|---|------------------|--|--------------------------------------|
| DECLARATION REVENDEICATION (DREV) | Volume revendu | 52 hl | 38 hl |
| | dont millésime N | 49 hl | 35 hl |
| | dont VCI N-1 | 3 hl (<u>en remplacement</u>) | 3 hl (<u>en complément</u>) |
| VCI en stocks 31/07/N+1 | | 3 hl | - |



Registre de suivi du VCI

Récolte 2025

Exemple d'un viticulteur
ayant utilisé le VCI
remplacé lors de la
récolte 2024

| | | 2025 |
|---|---|-------------------|
| <u>Rappel stock VCI disponible constitué/remplacé au cours de la récolte précédente (hl)</u> | | |
| A | (hl) | 3 |
| <u>Rendement autorisé</u> | | (hl/ha) |
| B | (hl/ha) | 54 |
| <u>DECLARATION DE RECOLTE</u> | | |
| C | L.D Superficie | (ha) 1 |
| D | L.E Volume total | (hl) 35 |
| | Rendement constaté (L.E / L.D) | (hl/ha) 35 |
| E | L.P Volume AOC ds la limite du rdt autorisé | (hl) 35 |
| F | L.Q Volume éliminer (D=E+F) | (hl) - |
| H | dont L.T VCI constitué | (hl) - |
| I | dont autres | (hl) - |
| <u>DECLARATION DE REVENDICATION EN AOC</u> | | |
| J | Volume total revendiqué | (hl) 38 |
| K | dont récolte 2025 | (hl) 35 |
| Mc | dont VCI récolte 2024 (<u>complément</u>) | (hl) 3 |
| <u>BILAN DE FIN DE CAMPAGNE</u> | | |
| N | VCI cumulé =A + H - Mc | (hl) - |

Etiquetage: application de la règle du 85/15

= pour tout lot dont l'habillage comporte la mention (facultative) du millésime, au moins 85% du volume doit effectivement provenir de la récolte concernée

- **Ne s'applique qu'aux vins déjà revendiqués en AOC**

= l'assemblage ne peut donc se faire qu'après revendication de chaque vin faisant l'objet de l'assemblage

- **Respect des dispositions du cahier des charges**

Exemple AOC Côtes de Bourg rouge

DREV (au plus tard):

14 janvier N+1

Mise en marché consommateur (à partir du):

1^{er} avril N+1

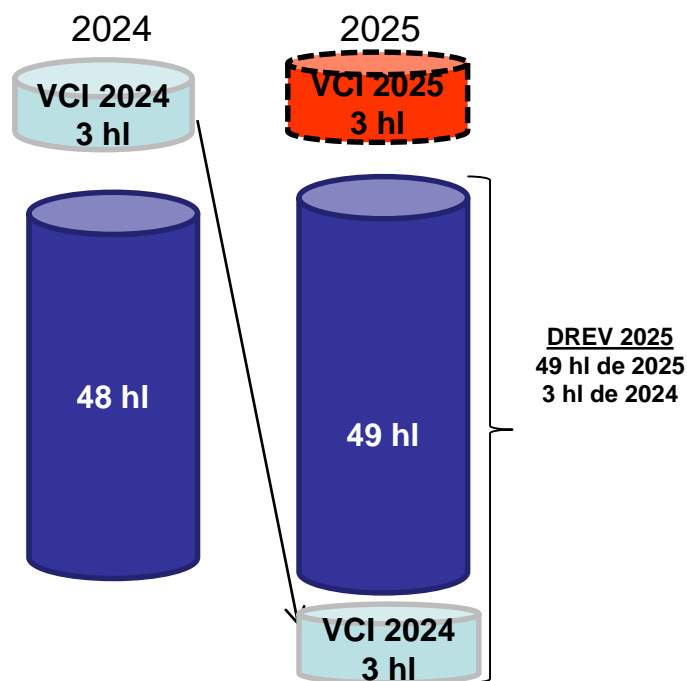
- **Tenue registre de manipulations**

**1 ha en aoc Côtes
de Bourg rouge**

**Remplacement
du VCI
(renouvelé)
2024 de 3 hl
(par un volume
équivalent de 2025)
pas de constitution
ni d'utilisation
supplémentaires**

| | | 2024 | 2025 |
|--------------------------------|----------------------------|-------|-------|
| DECLARATION RECOLTE (DR) | Rdt autorisé | 54 hl | 54 hl |
| | Récolte totale (L. E DR) | 51 hl | 53 hl |
| | RDT déclaré (L.P DR) | 51 hl | 52 hl |
| | Volume à éliminer (L.Q DR) | - | 1 hl |
| | VCI constitué (L.T DR) | - | - |

| | | 2024 | 2025 |
|---|--------------------------------|-------|-------|
| DECLARATION REVENDEICATION (DREV) | Volume revendiqué | 51 hl | 52 hl |
| | dont millésime N | 48 hl | 49 hl |
| | dont VCI N-1 (en remplacement) | 3 hl | 3 hl |
| | VCI en stocks 31/07/N+1 | 3 hl | 3 hl |



**1 ha en aoc Côtes de
Bourg rouge**

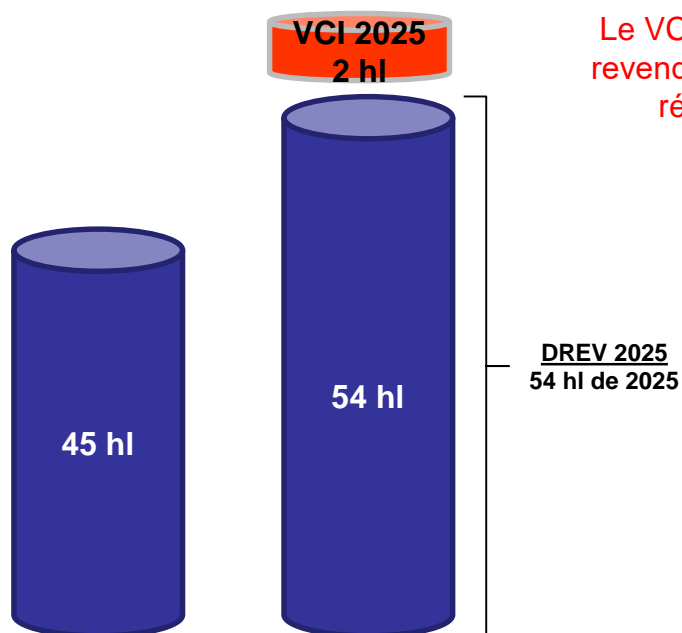
**Constitution d'un
volume VCI 2 hl**

| | | 2024 | 2025 |
|--------------------------------|----------------------------|-------|-------|
| DECLARATION RECOLTE (DR) | Rdt autorisé | 54 hl | 54 hl |
| | Récolte totale (L. E DR) | 46 hl | 57 hl |
| | RDT déclaré (L.P DR) | 45 hl | 54 hl |
| | Volume à éliminer (L.Q DR) | 1 hl | 3 hl |
| | VCI constitué (L.T DR) | - | 2 hl |

| | | 2024 | 2025 |
|---|-------------------------|-------|-------|
| DECLARATION REVENDEICATION (DREV) | Volume revendiqué | 45 hl | 54 hl |
| | dont millésime N | 45 hl | 54 hl |
| | dont VCI N-1 | - | - |
| | VCI en stocks 31/07/N+1 | - | 2 hl |

2024

2025



Le VCI 2025 ne sera
revendiqué qu'avec la
récolte 2026

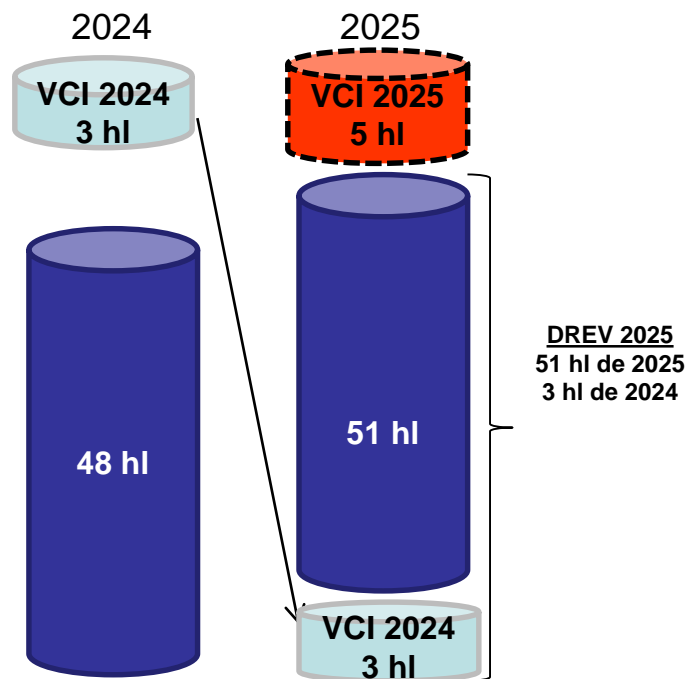
DREV 2025
54 hl de 2025

**1 ha en aoc Côtes
de Bourg rouge**

**Remplacement
du VCI
(renouvelé)
2024 de 3 hl
(par un volume
équivalent de 2025)
et constitution
d'un VCI 2025
de 2 hl**

| | | 2024 | 2025 |
|--------------------------------|----------------------------|-------|-------|
| DECLARATION RECOLTE (DR) | Rdt autorisé | 54 hl | 54 hl |
| | Récolte totale (L. E DR) | 52 hl | 57 hl |
| | RDT déclaré (L.P DR) | 51 hl | 54 hl |
| | Volume à éliminer (L.Q DR) | 1 hl | 3 hl |
| | VCI constitué (L.T DR) | - | 2 hl |

| | | 2024 | 2025 |
|---|--------------------------------|-------|-------|
| DECLARATION REVENDEICATION (DREV) | Volume revendiqué | 51 hl | 54 hl |
| | dont millésime N | 48 hl | 51 hl |
| | dont VCI N-1 (en remplacement) | 3 hl | 3 hl |
| | VCI en stocks 31/07/N+1 | 3 hl | 5 hl |



Etiquetage ingrédients et calories



Règlement (UE) 2021/2117 du Parlement européen et du Conseil du 2 décembre 2021 + corrigendum publié le 31/07/2023

Obligation de
communiquer les
ingrédients et la
déclaration nutritionnelle
pour les vins issus de la
récolte 2024 (produits à
partir du 8 décembre 2023)

Articles Union Girondine

Septembre 2022

Avril 2023

Décembre 2023

Janvier 2024

Juillet 2024

Novembre 2024

Etiquetage ingrédients et calories

La Fédération a financé **le développement d'une plateforme** (service ouvert depuis novembre 2023), basée sur les fiches-produits créées dans la base de données Smart-Bordeaux (via www.bordeauxconnect.fr). Les opérateurs peuvent y **générer gratuitement les qr-code**, téléchargeables pour être transmis à leur imprimeur.

Liste des ingrédients

Principe : indiquer (dans la langue du consommateur et par ordre de poids décroissant) **les ingrédients utilisés lors de l'élaboration du vin et présents dans le produit fini** : raisins, sucre ou moût de raisin en cas d'enrichissement, régulateurs d'acidité ou stabilisant, liqueur de tirage et d'expédition (pour les Crémants) ...

Mode info : sur l'étiquette, ou dématérialisation via un qr-code. La valeur nutritionnelle devra dans tous les cas figurer sur l'étiquetage.

Ingrédients et Nutrition



E (100 ml) : 314 kJ / 76 kcal

Déclaration nutritionnelle

Principe : indiquer la valeur énergétique (énergie en kJ et kcal), la quantité de matières grasses, d'acides gras saturés, de glucides de sucres, de protéines et de sel ; **pour les vins, seuls sont à renseigner la valeur énergétique, les glucides et les sucres.**

Mode info : sur l'étiquette, ou dématérialisation via un qr-code (dans ce cas, la valeur énergétique - précédée de la lettre E - doit néanmoins apparaître sur l'étiquette).

Autorisations de replantation : les délais actualisés

| Arrachage effectué le | campagne | Demande d'autorisation de replantation à déposer au plus tard le | | Autorisation de replantation à utiliser au plus tard le (3 ans jour pour jour après la délivrance de l'autorisation) | |
|--------------------------------------|----------|--|---|---|--|
| entre le 01/08/2018 et le 31/07/2019 | 18/19 | 31/07/2021 | fin de la 2ème campagne suivant celle de l'arrachage | 31/07/2027 | autorisations expirant en 2024 et 2025: prorogées automatiquement de 3 ans |
| entre le 01/08/2019 et le 31/07/2020 | 19/20 | 31/07/2022 | | 31/07/2028 | |
| entre le 01/08/2020 et le 31/07/2021 | 20/21 | 31/07/2023 | | 31/07/2026 | |
| entre le 01/08/2021 et le 31/07/2022 | 21/22 | 31/07/2024 | | 31/07/2027 | |
| entre le 01/08/2022 et le 31/07/2023 | 22/23 | 31/07/2025 | | 31/07/2028 | |
| entre le 01/08/2023 et le 31/07/2024 | 23/24 | 31/07/2029 | fin de la 5ème campagne suivant celle de l'arrachage (cf décret 01/08/25) | 31/07/2032 | |
| entre le 01/08/2024 et le 31/07/2025 | 24/25 | 31/07/2030 | | 31/07/2033 | |
| entre le 01/08/2025 et le 31/07/2026 | 25/26 | 31/07/2031 | | 31/07/2034 | |



La future réglementation communautaire (applicable en 2026 ?) prévoit de porter la durée des autorisations de replantation de 3 à 8 ans; ce qui ferait passer le délai global de 8 ans (5+3) à 13 ans (5 + 8).

DECLARATION DE MODIFICATION **DU PARCELLAIRE PLANTE**



Parcellaire CVI

- Produit
- Cépage
- Porte-greffe
- Densité
- Superficie plantée
- Campagne de plantation



**Possibilité de
signaler
directement
les
inexactitudes
à rectifier**

Conditions de production RECOLTE 2025 – Documents utiles à consulter

 www.fgvb.fr

Actualités, réglementation et documentation

 **Union Girondine**
(www.union-girondine.com)

- Septembre 2025: Conseils pratiques Vendanges
- Novembre 2025 : Conseils pratiques Déclaration de récolte