

Bilan de la prospection du GDON du Bourgeois

17 novembre 2016

Piégeage

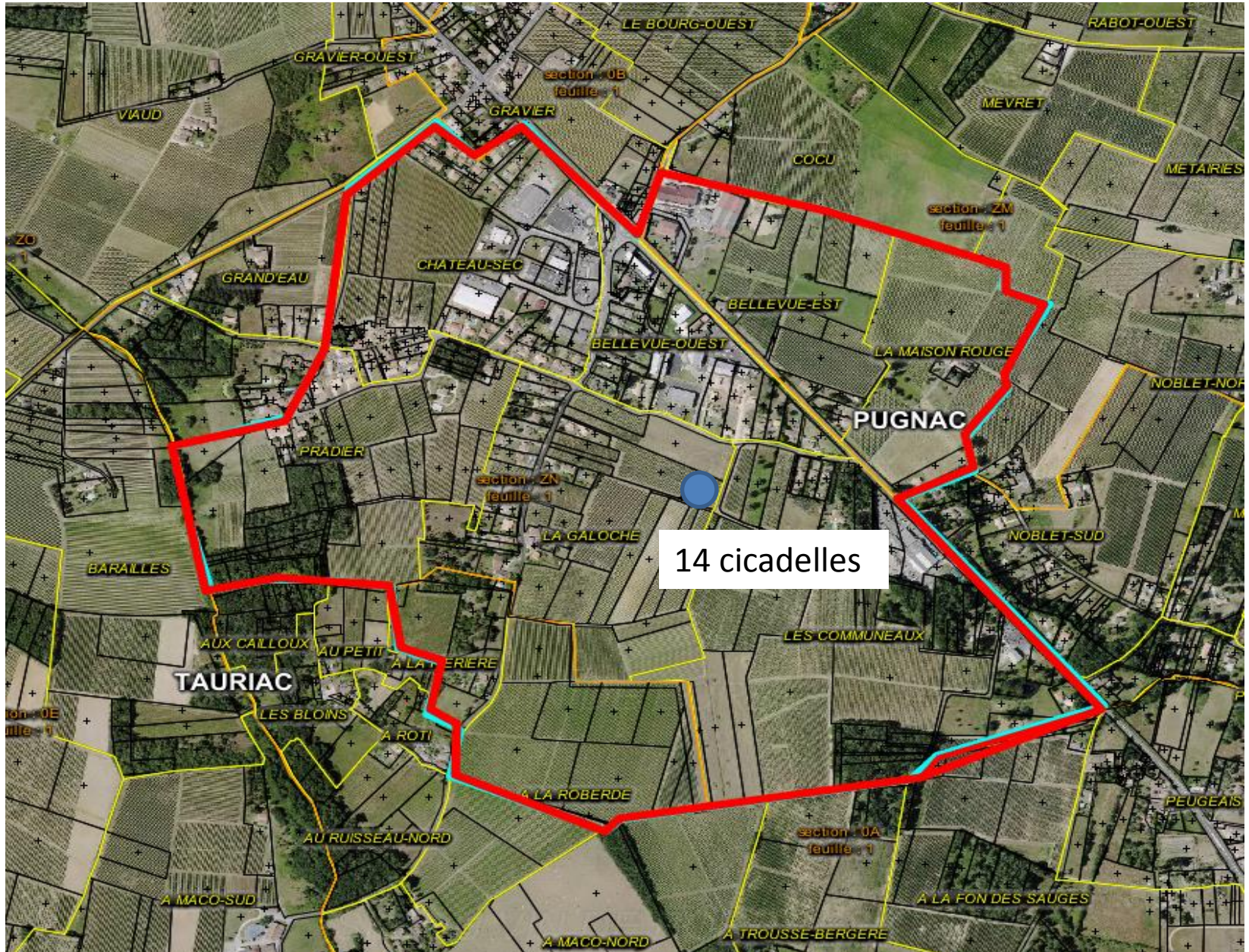
- 163 pièges disposés pour 4 366 ha :
1 piège pour 30 ha partout, sauf pour les communes à 0 traitement
1 piège pour 5 ha dans les zones fortement contaminées
- 6 pièges avec dépassements de seuil
(dont 0 sur parcelles déjà contaminées)

Dépassements de seuils
(nb cicadelles cumulé sur 4 semaines)
sur les 4 secteurs suivants :

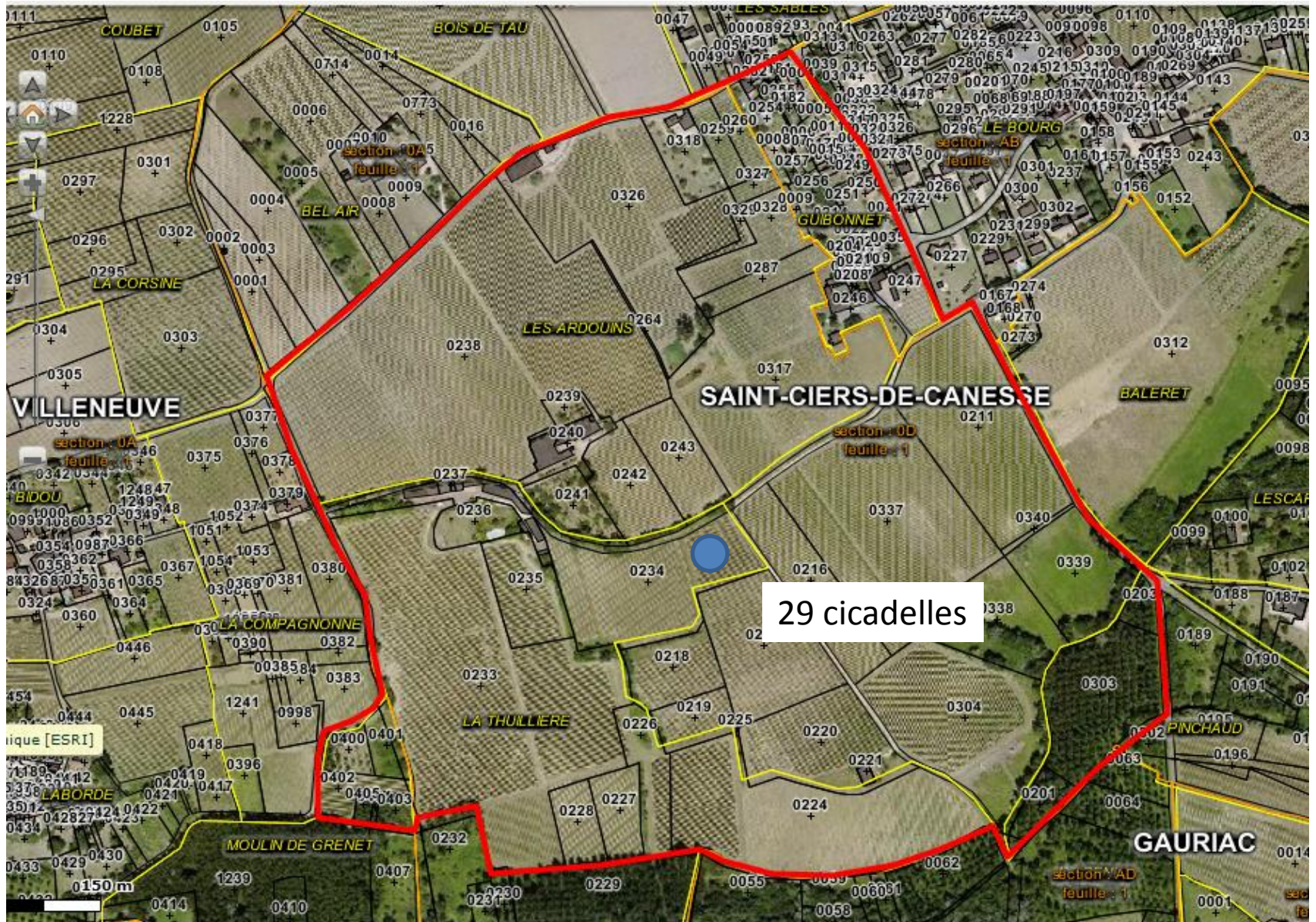
Secteur Bayon Sur Gironde



Secteur Pugnac

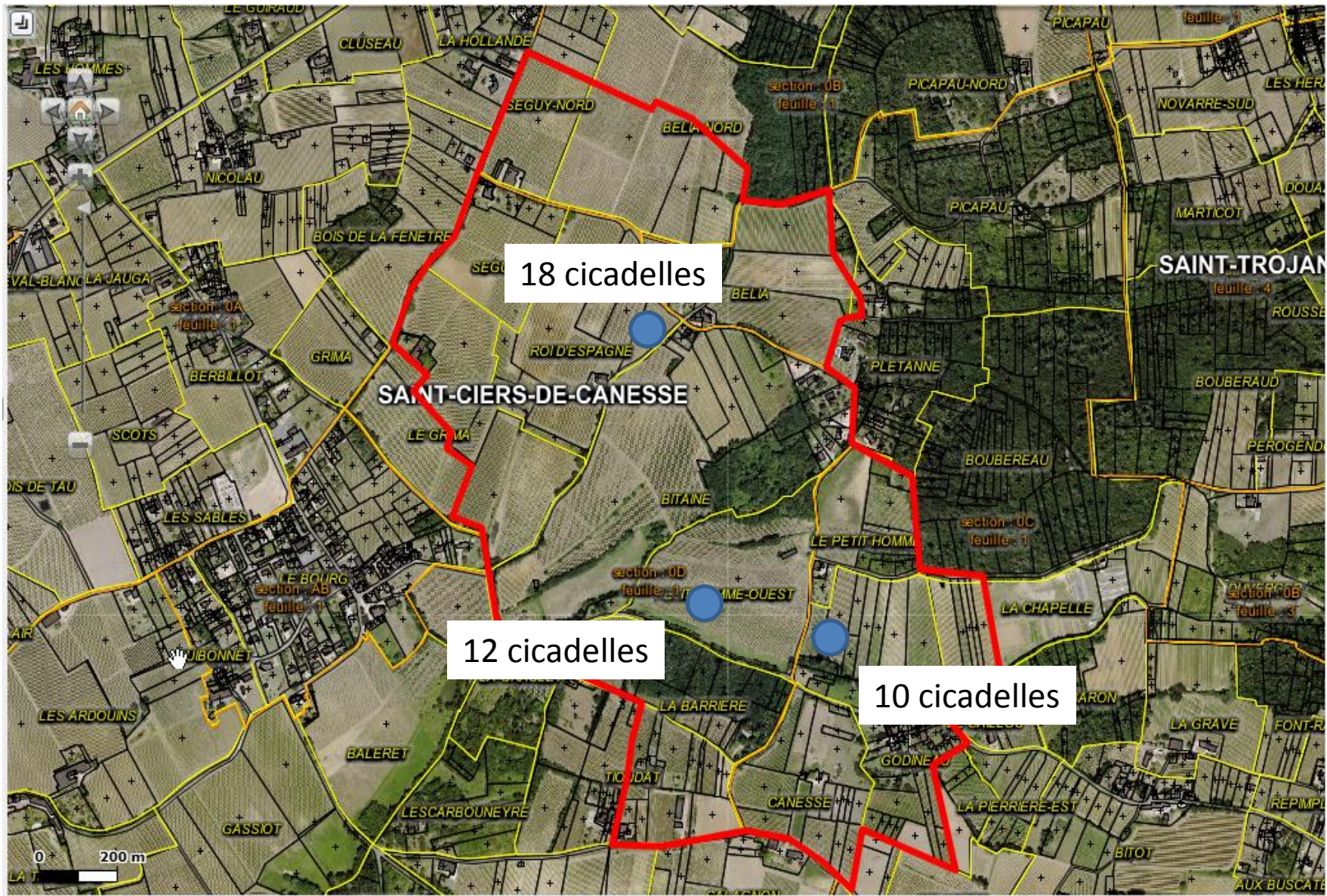


Secteur Saint Ciers De Canesse

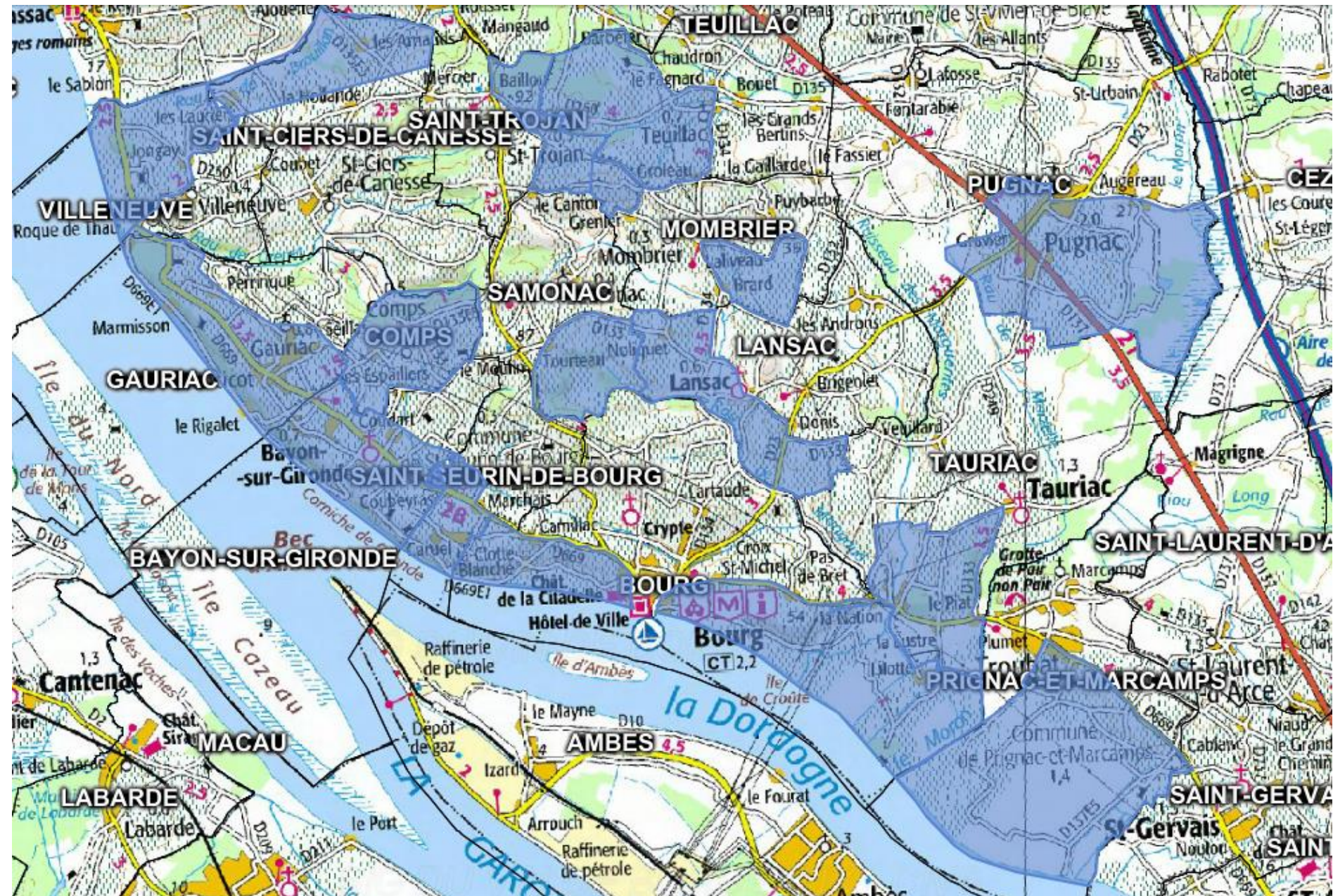


29 cicadelles

Secteur Saint Ciers De Canesse



Surfaces prospectées en 2016



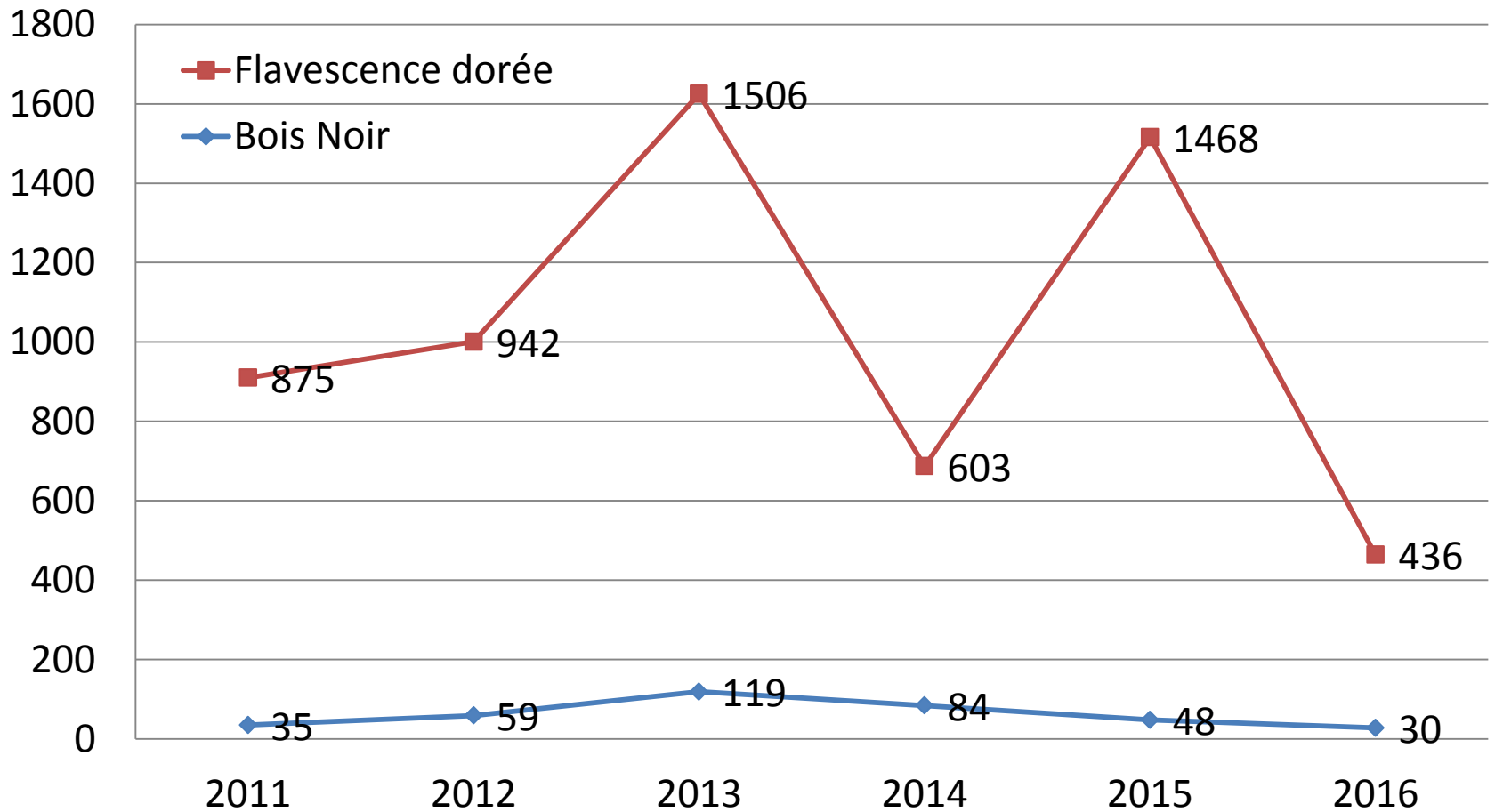
Synthèse des Prélèvements

Commune	Nb prélèvements	Nb Résultats FD	Nb pieds FD analysés	Nb pieds FD hors prélèvements	NB PIEDS FD TOTAL	Nb résultats BN	Pieds BN	nb prélèvements négatifs	Surface prospectée	% de la commune prospectée
BAYON	10	5	9	2	11	5	6		100	60%
BOURG	17	10	46	94	140	5	10	2	300	50%
COMPS									68	100%
GAURIAC	3	3	7	18	25				120	60%
LANSAC	2			24	24	1	1	1	200	60%
MOMBRIER	1					1	1		100	40%
PRIGNAC ET M.	6	4	22	200	222	1	7	1	100	45%
PUGNAC									200	40%
SAMONAC	1							1	70	34%
ST CIERS DE C.	3					3	4		200	50%
ST SEURIN DE BOURG	1			4	4			1	80	50%
ST TROJAN									50	30%
TAURIAC	3	2	4	6	10	1	1		150	30%
TEUILLAC									100	25%
VILLENEUVE	1							1	80	40%
TOTAL	48	24	88	348	436	15	30	7	1918	44%

- **TOTAL = 466 pieds à arracher**
- **Courriers envoyés d'ici fin 2016**
- **Contrôle des arrachages au printemps**

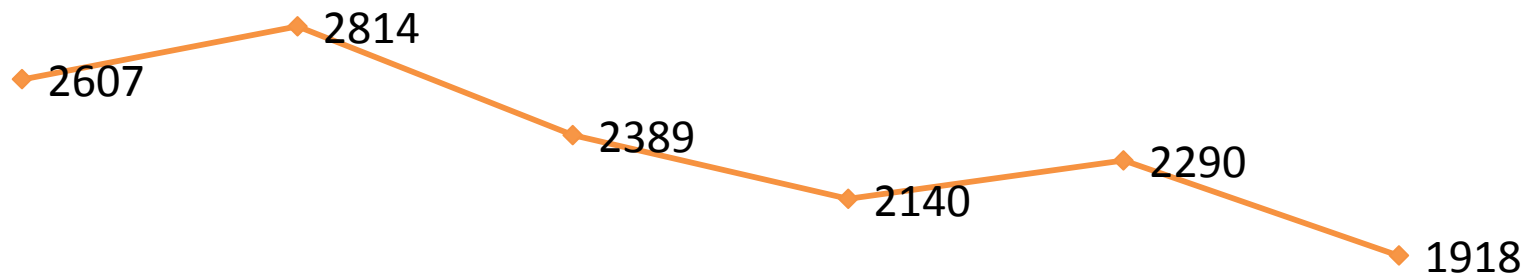
Evolution de 2011 à 2016

Synthèse contamination FD-BN sur le canton de Bourg



Hectares prospectés

Hectares



2011

2012

2013

2014

2015

2016

Nb de pieds FD / ha prospectés

