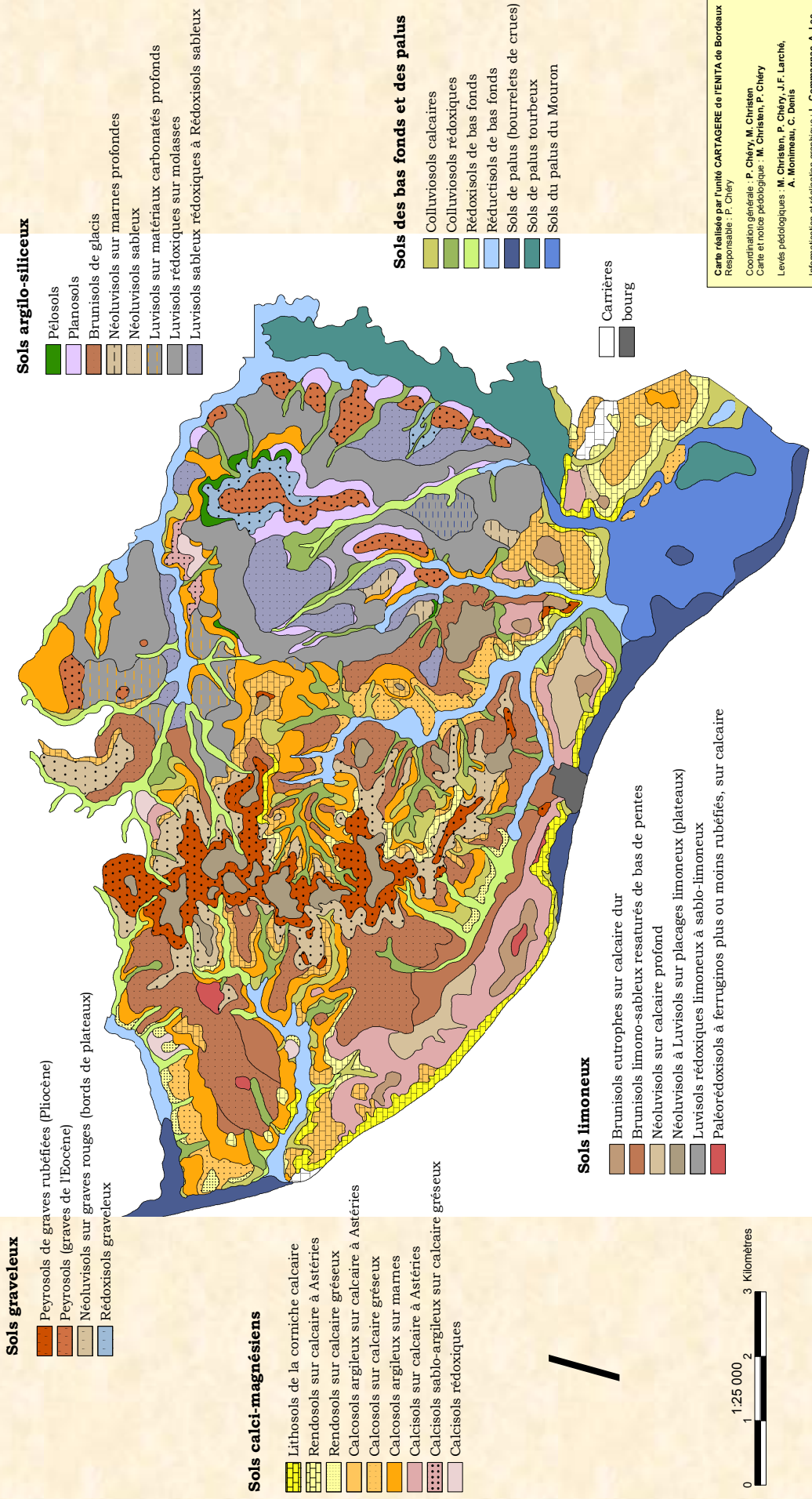




Carte pédologique de l'appellation Côtes de Bourg



Carte réalisée par l'unité CARTAGERE de l'ENITA de Bordeaux
 Responsable : P. Chéry
 Coordination générale : P. Chéry, M. Christen
 Carte et motifs pédologiques : M. Christen, P. Chéry
 Levés pédologiques : M. Christen, P. Chéry, J.F. Larché,
 A. Montmeau, C. Denis
 Informatisation et réalisation graphique : L. Commaignes, A. Luo

