

# Carte pédologique de l'appellation Côtes de Bourg

## Sols à dominante graveleuse

### Sommets des coteaux et buttes témoins (Pliocène)

- Peyrosols issus de graves rubéfiées (UT 12)
- Néoluvisols limono-sableux peu épais, sur graves rubéfiées (UT 13)

### Plateau de Pugnac, basses terrasses du Moron (Eocène)

- Peyrosols issus de graves oxydées (UT 14)
- Rédoxisols graveleux (UT 14)

## Sols calcaires et calciques

### Corniche calcaire, hauts de versants des coteaux (Oligocène - " Calcaire à Astéries ")

- Lithosols issus de calcaire dur (UT 1)
- Rendosols issus de calcaire dur (UT 1)
- Calcosols argileux, issus de calcaire dur (UT 3)
- Calcisols limoneux en surface, sur calcaire dur profond (UT 6)

### Milieu et bas de versants des coteaux et du plateau de Pugnac (Oligocène et Eocène)

- Calcosols argileux, issus de marnes ou de molasses carbonatées (UT 4)

### Replats et bas de versants des coteaux (Eocène)

- Rendosols issus de calcaire gréseux (UT 2)
- Calcosols limono-sableux à sablo-argileux, issus de calcaire gréseux (UT 5)
- Calcisols sablo-argileux, de replat de versant (UT 7)
- Calcisols sableux, rédoxiques en profondeur (UT 7)

### Bas de versants et vallons des coteaux (Quaternaire)

- Colluviosols calcaires (UT 8)

## Sols à tendance limoneuse

### Sommets des coteaux et buttes témoins (Quaternaire - " Limons du Bourgeais ")

- Néoluvisols à Luvisols épais, sur graves rubéfiées (UT 10)

### Corniche calcaire et bas de versants des coteaux (Quaternaire)

- Néoluvisols limono-sableux, sur calcaire dur profond (UT 9)
- Brunisols limono-sableux resaturés de bas de pente (UT 9)

### Plateau ondulé du paléo-delta de Pugnac (Oligocène et Eocène)

- Néoluvisols limono-argileux, sur marnes profondes (UT 6)
- Luvisols limono-sableux typiques (UT 11)

## Sols argilo-siliceux

### Versants des coteaux (Quaternaire)

- Brunisols épais de glaciais d'érosion (UT 15)
- Paléo-Rédoxisols sablo-argileux à ferruginos, sur calcaire dur profond (UT 15)

### Corniche calcaire (Quaternaire)

- Brunisols argileux eutrophes, plus ou moins rubéfiés en profondeur (UT 16)
- Paléo-Rédoxisols argileux rubéfiés, à ferruginos (UT 16)
- Néoluvisols sablo-limoneux (UT 9)

### Versants du plateau de Pugnac, des buttes témoins et des basses terrasses du Moron (Eocène)

- Brunisols argileux plus ou moins vertiques (UT 17)
- Planosols sédimorphes (UT 17)

### Plateau ondulé du paléo-delta de Pugnac (Eocène et Quaternaire)

- Luvisols rédoxiques, sur molasses argilo-sableuses (UT 18)
- Luvisols rédoxiques, sur matériaux carbonatés profonds (UT 18)
- Luvisols sableux rédoxiques à Rédoxisols sableux (UT 19)

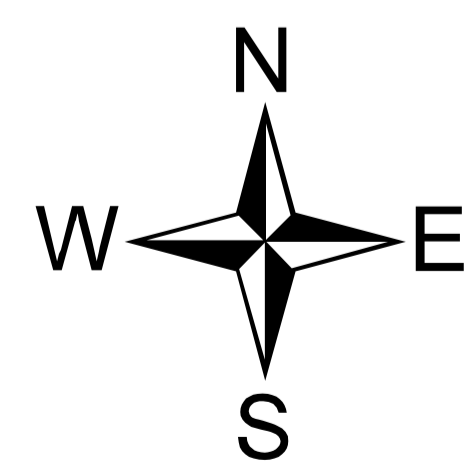
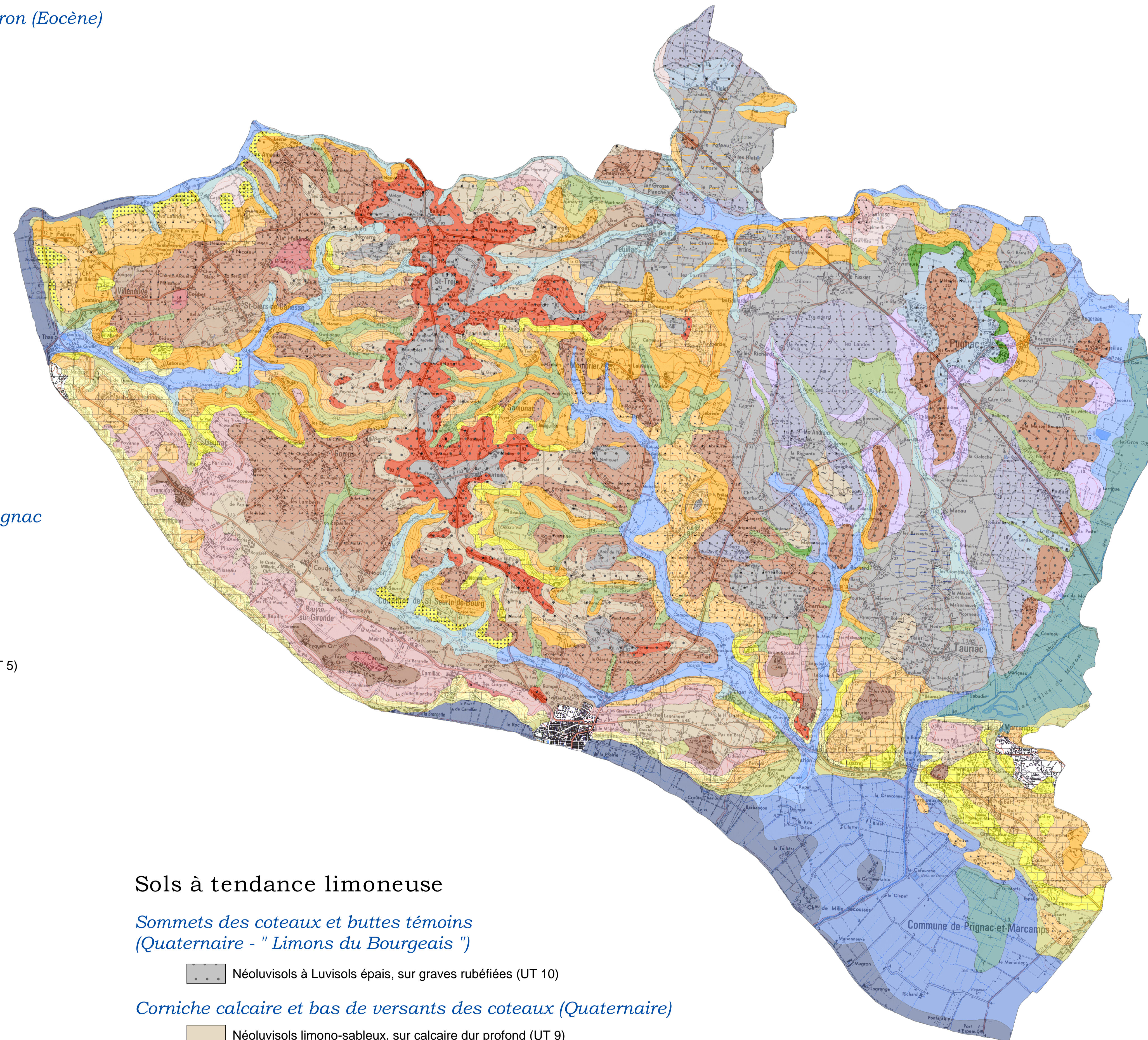
## Sols d'origine colluviale

- Colluviosols rédoxiques des vallons secs (UT 20)
- Rédoxisols des vallons humides (UT 20)
- Réduvisols des vallées humides

## Sols d'origine alluviale

- Fluvisols des bourrelets de crues
- Fluvisols historiques des palus tourbeux
- Fluvisols typiques des palus du Moron

- Carrières
- Bourg sur Gironde



1:25 000

0 1 2 3 Kilomètres

Carte réalisée par l'unité CARTAGERE de l'ENITA de Bordeaux  
 Responsable : P. Chéry  
 Coordination générale : P. Chéry, M. Christen  
 Carte et notice pédologique : M. Christen, P. Chéry  
 Levés pédologiques : M. Christen, P. Chéry, J.F. Larché, A. Monimeau, C. Denis  
 Informatisation et réalisation graphique : L. Commagnac, A. Lee